



## Niveau 1 — Indicatif



### POLY-LOK<sup>MD</sup> II

Sceau jetable en polypropylène qui révèle la moindre tentative d'altération. Offert en formats de 5 po, de 7, 5 po et de 10 po; treillis de dix. Une grande variété de couleurs et de l'espace pour insérer jusqu'à 17 lettres et 7 chiffres pour la codification.



### SCEAU POLY-CHECK<sup>MD</sup>

Sceau verrouillable à encliqueter unique. Le polypropylène durable se voile à la suite d'une tentative d'altération. Jetable, sûr, inviolable; plat pour faciliter l'entreposage et la manipulation. En treillis de dix pour distribution contrôlée.



### SCEAU PULL-TITE<sup>MD</sup>

Pour l'étiquetage et le scellage. Sceau monopiece en polypropylène qui ne requiert aucun outil pour l'installation ou le retrait; 20 positions de verrouillage (en crans de 1/8 po) pour un sceau ajusté. Le nom/les numéros de série peuvent être imprimés sur l'onglet de plastique.



### PLOMB SECURE-GRIP<sup>MD</sup>

Ce plomb en plastique comporte une insertion de verrouillage en métal & une languette lisse pour facilité d'installation. Disponible en longueurs de 18, 28 ou 38cm (7", 11" ou 15") en paquets de 10. La pince métallique intégrée fournit un niveau de sécurité supérieur. Nom de la compagnie et numéros consécutifs estampés à chaud. Disponible aussi avec étiquettes en codes-barres et en forme dentée.



### SCEAU SECURE-TITE<sup>MD</sup>

Les codes à barres à lecture optique permettent l'enregistrement et le pistage des renseignements sans erreur humaine. Ces sceaux sont fabriqués en polypropylène durable et offerts en un choix de couleurs et de longueurs. Peuvent être fournis avec chiffres pour codification.



### SCEAU DE FÛT RING LOC

Protège contre l'altération des produits et la compromission. Sceau monopiece en plastique résistant conçu pour l'anneau de verrouillage des nouveaux contenants plus gros de type fût en carton-fibre. Offert en huit couleurs; initiales ou logo imprimé.

## Niveau II — Semi-barrière



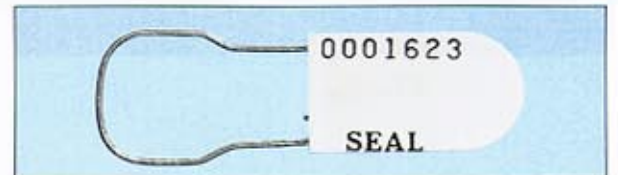
### SCEAU DE PORTE SURE LOCK

Ce sceau en acier étamé durable est sûr, inviolable et à verrouillage automatique. Son installation ne requiert aucun outil; plat pour faciliter l'entreposage et la manipulation. Embout de couleur Lorsque'il est commandé avec un embout rouge, il satisfait aux exigences des douanes américaines en ce qui concerne les sceaux sous douane.



### PLOMB ROTO-SEAL<sup>MD</sup> SANS OUTIL

Ce plomb à deux éléments en acrylique est muni d'un câble de cuivre ou d'acier inoxydable ou galvanisé, aussi disponible en bobines ou en longueurs pré-coupées. Pour plus de sécurité, les trois derniers chiffres du numéro de plomb sont empreints au laser sur l'encart.



### CADENAS EN PLASTIQUE

Inviolable; corps entièrement fabriqué en polypropylène avec moraillon en fil galvanisé. Offert en une grande variété de couleurs. Numéros consécutifs, nom et initiales peuvent être estampés.

### SCEAU ENDURO<sup>MD</sup>

Sceau en acrylique durable qui résiste aux effets du sel et d'autres agents caustiques. Les embouts moraillons en fil galvanisé 0.047 sont coupés en angle pour traverser le corps du sceau à la suite d'une tentative d'altération. Offert avec corps transparent pour faciliter les inspections matérielles.



### SCEAU TWIST ROD

La solution de rechange économique à mi-chemin entre les colliers bon marché et les boulons de scellage plus dispendieux. Tige numérotée en acier résistant (et non pas un fil de faible calibre) devant être retirée à l'aide d'un coupe-boulon. Grâce à l'outil de mise en place unique, vous pouvez sceller une porte en 20 secondes. Totalement inviolable. Nom de la société et numéros consécutifs estampés.

### POUR SERVICE IMMEDIAT:

Pour obtenir des renseignements supplémentaires, des fiches signalétiques, des caractéristiques d'application ou des échantillons (selon la disponibilité) pour n'importe lequel des produits présentés ici, veuillez remplir la carte-réponse ci-jointe. Pour service rapide, communiquez (téléphone ou télécopieur) avec:

### E.J. Brooks Industries LTD.

(519) 245 5369 • TÉLÉCOPIEUR: (519) 245-5352  
Sans frais: 1 800 663-4292

## Niveau III — Barrière



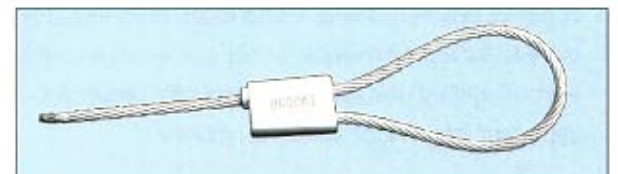
### SCEAU À BOUCHON MÉCANIQUE

Bouchon breveté et corps entièrement en acier. Sceau à verrouillage automatique qui ne se bloque que d'un seul sens. Offert avec une étiquette en aluminium ou un embout matricé champignon. Numéros consécutifs et nom de la société estampés.



### CABLE SEAL 2000

Plomb de haute sécurité à verrouillage automatique bloque les vannes, les panneaux d'accès et les barres de fermetures sur conteneurs intermodaux. Consiste d'un câble aéronautique de 5mm (3/16") avec bouts fusionnés pour davantage de sécurité. L'insertion unique brevetée s'enfonce dans un dispositif tubulaire en acier comme mécanisme de verrouillage. Classement par couleurs, estampage, imprimerie à jet d'encre ou gravure au laser avec codes-barres ou logo disponibles.



### SCEAUX À CÂBLE MULTI-LOK<sup>MD</sup>

Sceau à câble en acier tressé ultrarésistant qui sert à protéger les aliments, les produits pharmaceutiques, les produits chimiques et les déchets en cours de transit, les soupapes internes et les soupapes citerne-camion. Son installation ne requiert aucun outil. Doit être retiré à l'aide d'un coupe-câble C7. Six caractères alphabétiques, six chiffres. Offert en calibres de câble de 1/8 po ou de 1/16 po.



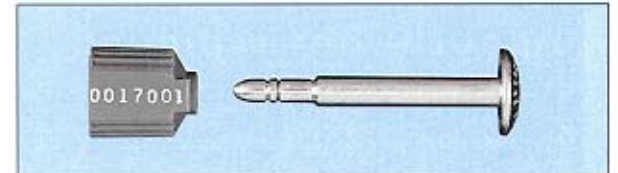
### TRANS-LOK RÉUTILISABLE

Plomb de type boulon avec tige alliée robuste et dispositif de verrouillage enlevable seulement par moyen d'un outil spécial de Brooks. Boulon plaqué pour résister à la corrosion. Plomb réutilisable conçu pour environ 5,000 usages. Le boulon comporte un trou pour recevoir un indicateur en plastique numéroté améliorant sa sécurité.



### ROD-LOK II<sup>MD</sup>

Sceau de haute sécurité à boulon d'acier de 3/8 po de diamètre offrant une force de désengagement de 3500 lb. Pour l'installer, vous n'avez qu'à encliqueter les deux pièces. Doit être retiré à l'aide d'un gros coupe-boulon. Des lettres et des chiffres peuvent être estampés sur le boîtier à des fins de codification. Approuvé par les douanes américaines et britanniques.



### SCEAU INTERMODAL<sup>MD</sup>

Sceau breveté pour loquet de conteneur. Le boîtier métallique antirouille protège le loquet de conteneur à la suite d'une tentative d'infraction. Les altérations sont trahies par des fissures sur l'extérieur du boîtier. Chromocodé, estampé de façon claire. Force de désengagement: plus de 2000 lb.



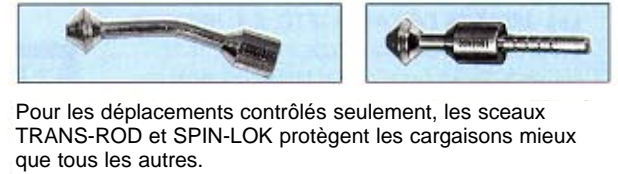
### NOUVEAU! SCEAU INTERMODAL II<sup>MD</sup> AVEC BOULON DE JONCTION COURT

Pour une protection intermodale de haute sécurité, ce sceau allie les caractéristiques du Rod Lok à celles du sceau Intermodal. Offert avec boulons fortifiés ou non. Numéro de série en caractères de 1/4 po faciles à lire. Doit être retiré à l'aide d'un gros coupe-boulon.



### SCEAU A BOULON TRANS-LOK<sup>MD</sup>

Sceau jetable non réutilisable à verrouillage automatique. Acier à ressort à grande résistance et une force de désengagement de plus de 4000 lb. Son installation ne requiert aucun outil. Doit être retiré à l'aide d'un coupe-boulon. Peut être codifié (deux lignes de 6 caractères).



Pour les déplacements contrôlés seulement, les sceaux TRANS-ROD et SPIN-LOK protègent les cargaisons mieux que tous les autres.



Sceaux à boulon à sécurité ultraélevée avec outils enlèvement-boulon spéciaux (pour les déplacements contrôlés spéciaux exigeant une sécurité supplémentaire).